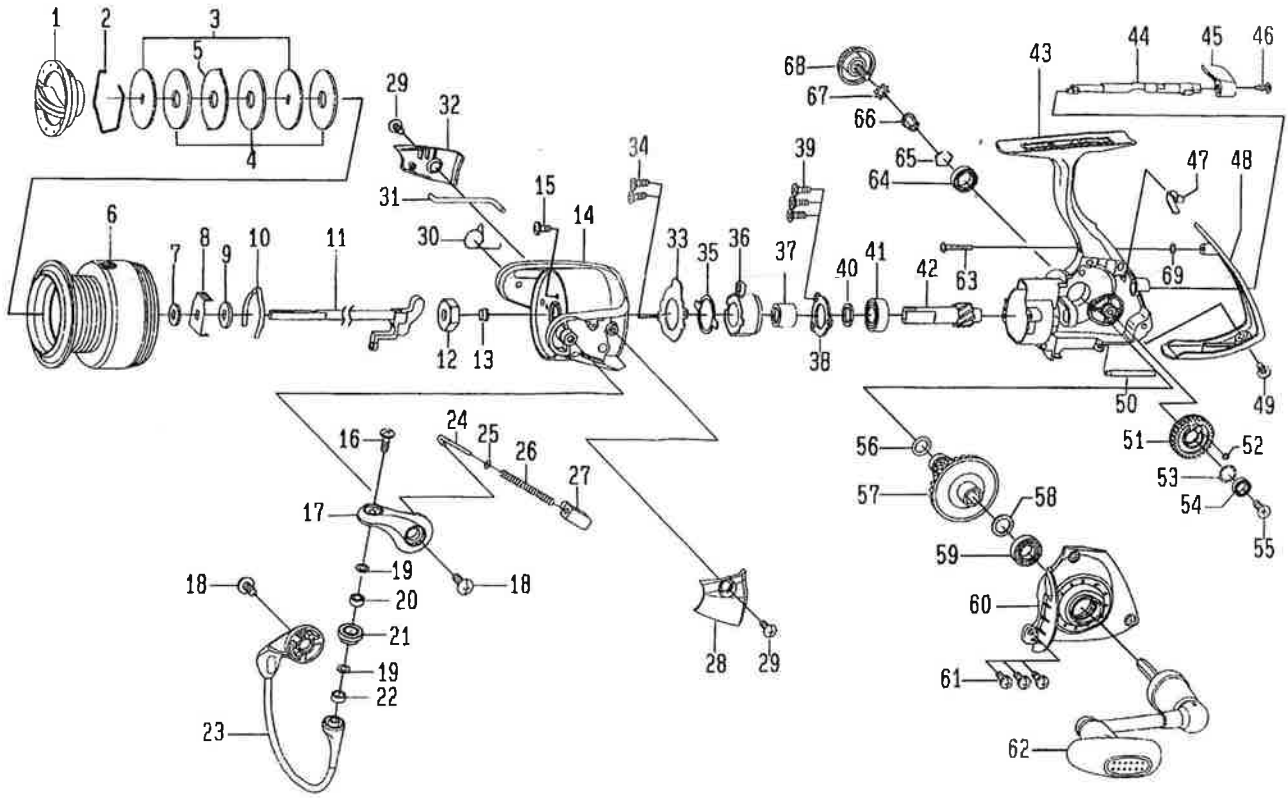


# D RED BACK 2500



Key No.	Parts No.	Parts Name	Désignation des pièces	Key No.	Parts No.	Parts Name	Désignation des pièces
1	6G797301	Drag Knob	Bouton de réglage du frein	35	6G465401	Clutch Cam Retainer	Verrou de came d'embrayage
2	6F884001	Drag Washer Retainer	Clips de rondelle de frein	36	6G539201	Roller Clutch	Roulement à aiguilles
3	6G700601	Key Washer	Rondelle fixe	37	6G716201	Spacing Sleeve	Manchon
4	6F691001	Drag Washer	Rondelle de frein	38	6G467402	Bearing Retainer (A)	Rondelle de retenue du roulement à billes (A)
5	6G700701	Eared Washer	Rondelle à oreilles	39	6G557101	Screw (F)	Vis (F)
2-6	6H072901	Spool Assembly	Bobine complète	40	63758509	Washer (E)	Rondelle (E)
7	6E467101	Washer (A)	Rondelle (A)	41	6G635101	Ball Bearing (B)	Roulement à billes (B)
8	6G700001	Click Leaf Spring Holder	Support de ressort de réglage du cliquet	42	6G698901	Pinion Gear	Pignon
9	6E246101	Washer (B)	Rondelle (B)	43	6G796801	Body	Bâti
10	6F704901	Spool Click Leaf Spring	Ressort de réglage de bobine	44	6G698601	Anti-Reverse Cam	Came du cliquet anti-retour
11	6G698701	Main Shaft	Axe principal	45	6G699404	Anti-Reverse Lever	Commande de l'anti-retour
12	6G699801	Rotor Nut	Ecrou de cloche	46	6G699501	Screw (G)	Vis (G)
13	6G699701	Collar (A)	Collier (A)	47	6G726201	Anti-Reverse Cam Spring	Ressort de came du cliquet anti-retour
14	6G612009	Rotor	Cloche	48	6G699301	Rear Cover	Couvercle arrière
15	6G627701	Screw (A)	Vis (A)	49	6G332704	Screw (H)	Vis (H)
16	6G195602	Screw (B)	Vis (B)	50	6G610802	Stabilizer Bar	Entretoise
17	6G612309	Bail Arm	Bras de pick-up	51	6G610202	Oscillating Gear	Roue d'oscillation
18	6G205001	Screw (C)	Vis (C)	52	6G466001	"O" Ring (A)	Anneau torique (A)
19	6F897101	Washer (C)	Rondelle (C)	53	6G466100	Washer (F)	Rondelle (F)
20	6G281601	Ball Bearing (A)	Roulement à billes (A)	54	6F055602	Ball Bearing (C)	Roulement à billes (C)
21	6F921601	Line Roller	Galet de pick-up	55	6F206902	Screw (I)	Vis (I)
22	6G047601	Collar (B)	Collier (B)	56	6G670501	"O" Ring (B)	Anneau torique (B)
23	6G612701	Bail Assembly	Ensemble Arceau du pick-up	57	6G699001	Drive Gear	Roue de commande
24	6G471803	Bail Spring Shaft	Axe de ressort de pick-up	58	63758500	Washer (G)	Rondelle (G)
25	6E313901	Washer (D)	Rondelle (D)	59	6G467302	Ball Bearing (D)	Roulement à billes (D)
26	6G471701	Bail Spring	Ressort de pick-up	60	6G796901	Side Cover	Couvercle
27	6G612101	Bail Spring Holder	Support ressort de pick-up	61	6G332904	Screw (J)	Vis (J)
28	6G612501	Cover (A)	Couvercle (A)	62	6H072801	Handle Assembly	Manivelle
29	6G270801	Screw (D)	Vis (D)	63	6E119602	Screw (K)	Vis (K)
30	6G613101	Bail Trip Lever Spring	Ressort du levier de déclenchement	64	6G522703	Ball Bearing (E)	Roulement à billes (E)
31	6G613001	Bail Trip Lever	Levier de déclenchement	65	6G472401	Bearing Retainer (B)	Rondelle de retenue du roulement à billes (B)
32	6G613201	Cover (B)	Couvercle (B)	66	6F721001	Collar (C)	Collier (C)
33	6G611201	Roller Clutch Retainer	Clips disque embrayage	67	61608101	Washer (H)	Rondelle (H)
34	6G557101	Screw (E)	Vis (E)	68	6G700201	Handle Screw	Vis de Manivelle
				69	6F037400	Washer (I)	Rondelle (I)